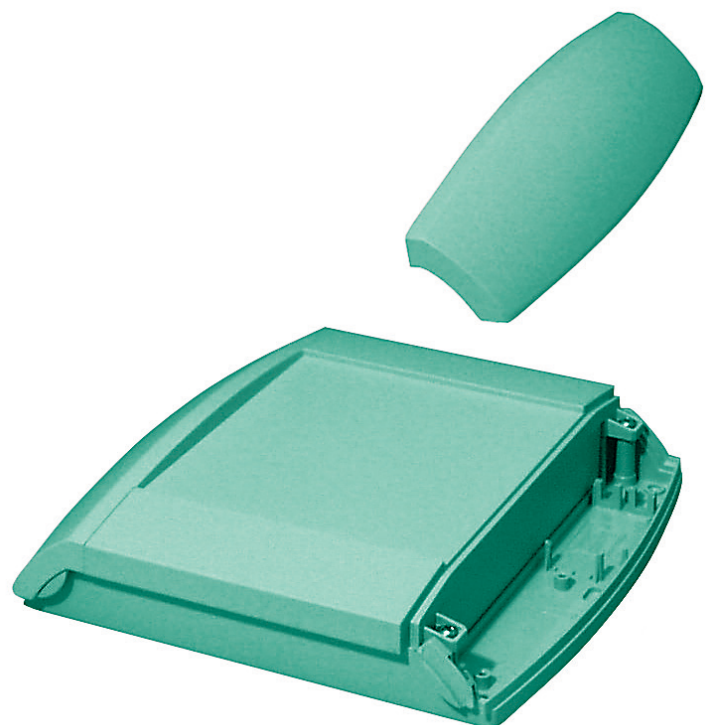




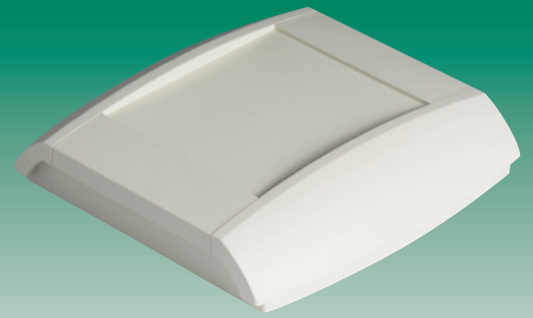
MONTAGEANLEITUNG

ASSEMBLY INSTRUCTION
INSTRUCTION DE MONTAGE



DIATEC S/M/L

Montageanleitung / Assembly Instruction / Instruction de montage



	S	M	L
RAL 9002	A 90 93 107	A 90 94 107	A 90 95 107
lava	A 90 93 108	A 90 94 108	A 90 95 108



Montage der Blenden

Bitte Montagereihenfolge ① bis ④ beachten!

Die Blenden, leicht schräg angesetzt, haken zuerst auf der einen Seite zum Unterteil und rasten dann bei Andruck auf der gegenüberliegenden Seite zum Unterteil hörbar ein.

Hinweis

Die Blenden sind nicht wendegleich! Daher müssen die zueinander fügbaren Seiten durch Betrachtung und Vergleich zuerst ermittelt werden (siehe Rippe, Abb. ①). Technischer Grund war die Reduzierung auf eine einzige Rastung je Blende. Gestalterischer Grund war ebenso eine Reduzierung auf nur einen (sichtbaren) Entraster pro Blende.

Trim assembly

Please respect the mounting order ① to ④!

The trims, laid out slightly sloped, first hook up to the bottom part at one side and then, when pressed-on, snap-on audibly at the opposite side.

Attention

The trims are not identical! That's why you have to find out which part has the rib (see picture ①). Technical reason was the reduction to only one snap-on mechanism for each trim. Configurational reason was the reduction to only one (visible) dismantling device for each trim.

Mise en place des obturateurs

Veillez respecter la suite de montage ① jusqu'à ④! Accrocher l'obturateur maintenu légèrement en biais, d'abord sur un côté dans la partie inférieure, puis l'encliqueter par légère pression avec un dé clic audible sur le côté opposé.

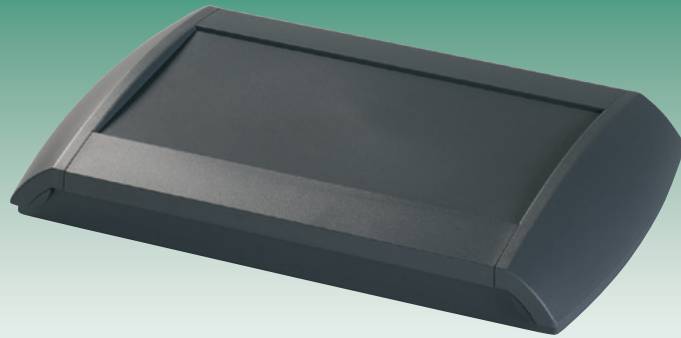
Remarque

Les obturateurs ne sont pas interchangeables ! C'est pourquoi il faudra d'abord bien vérifier et comparer les côtés qui peuvent aller ensemble (voir la nervure à la figure ①). Raison technique : nous avons voulu limiter le mécanisme d'encliquetage à un point par obturateur. Au niveau de la conception, nous avons opté pour un seul point de déblocage (visible) par obturateur.

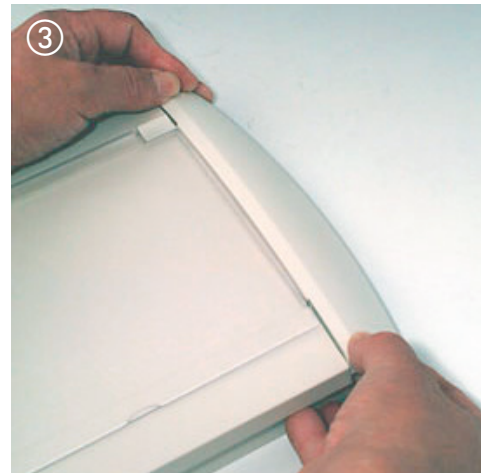


DIATEC S/M/L

Montageanleitung / Assembly Instruction / Instruction de montage



▼ zuerst Seite mit der Rippe / begin with the rib side / commencer par le côté avec la nervure



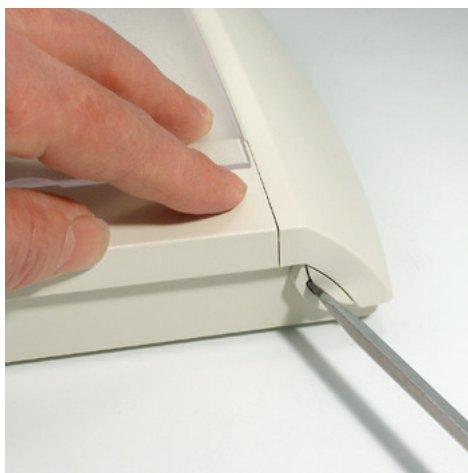
►
Blockierelemente
(die gerasteten Blenden lassen sich bei Bedarf sichern)

Locking elements
(if required, the snap-on covers can be locked)

Éléments de blocage
(le cas échéant, les obturateurs encliquetés pourront être bloqués)



►
öffnen
open
ouvrir





GEHÄUSE
SYSTEME

www.okw.com

MONTAGEANLEITUNG


ASSEMBLY INSTRUCTION
INSTRUCTION DE MONTAGE


Subject to technical modification,
typographical and other errors
without prior notice!


02.2025

Hersteller / Manufacturer / Fabricant

Odenwälder Kunststoffwerke
Gehäusesysteme GmbH
Friedrich-List-Str. 3
74722 Buchen/Germany

 +49 (0) 62 81 / 4 04-00

 +49 (0) 62 81 / 4 04-144

 info@okw.com

 www.okw.com